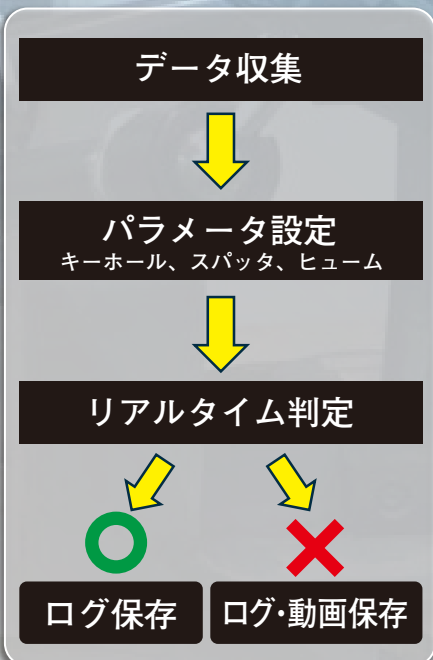
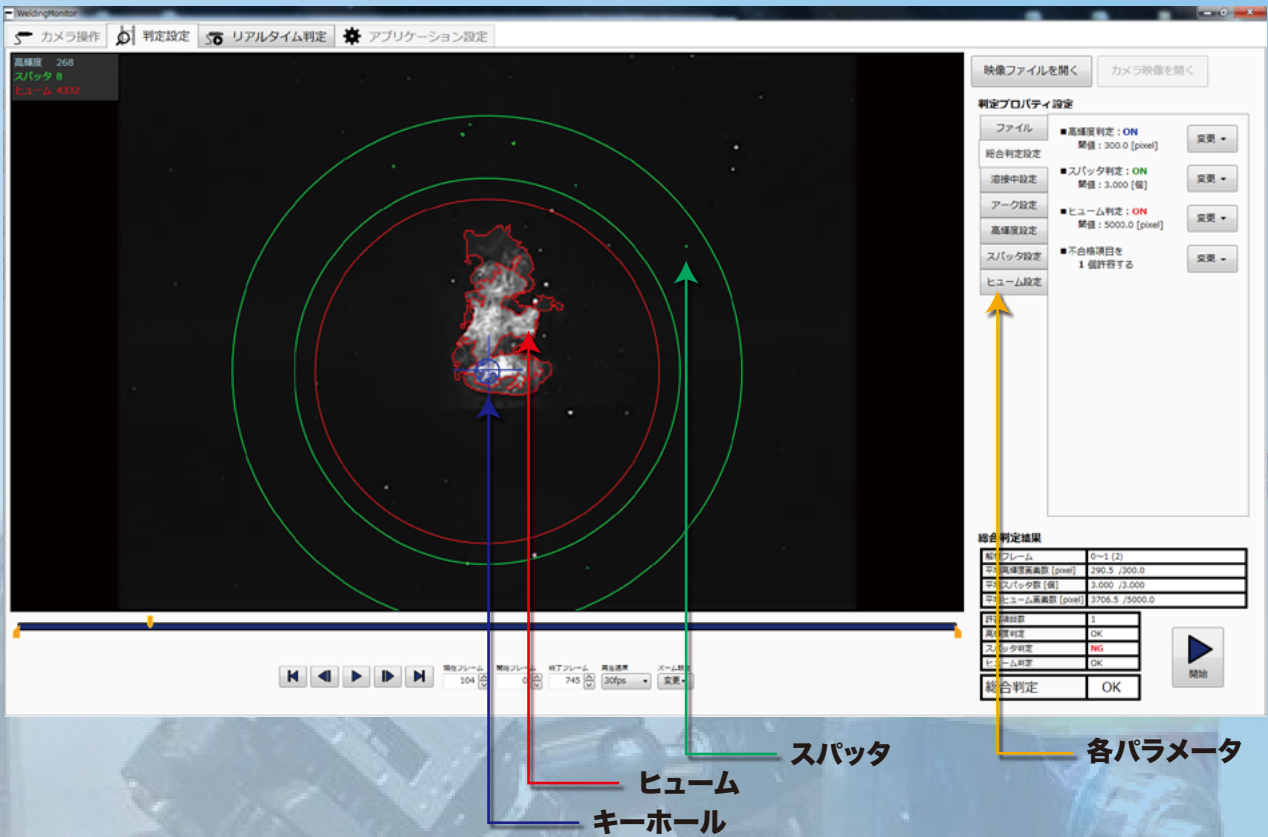


# リアルタイム 溶接良否判定システム Weld-Judge

“Weld-Judge”は、専用に開発された装置にて収集した映像をもとにユーザー側が設定するキーホール、スパッタ、ヒュームの3種を基準に溶接プロセス中に良否を判定するシステムです。判定によりログ、動画保存ができるため、不具合解析及び改善、ラインにおける品質向上ツールとしてご活用頂けます。



## <主な特長>

- ・溶接良否を500Hzにてリアルタイム判定
- ・小型カメラのため同軸、装置設置が容易
- ・溶接後即座に判定、動画として保存可能

## ＜システム構成・仕様＞

## カメラ

画素数	640x480 ピクセル
感度	ISO 50,000
撮影速度	100~500 Hz
レンズマウント	Cマウント



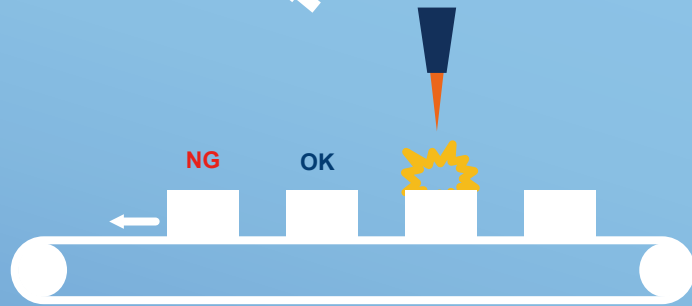
開始信号入力端子

判定結果出力端子

画像処理ボード



制御ソフトウェア/ PC



プロセス中に良否を判定、判定項目をリアルタイムに  
数値出力し、機器へのフィードバックなどが可能

## ＜標準構成＞

- ・小型カメラヘッド
- ・専用PCIeボード
- ・制御用PC及びモニター
- ・解析ソフト

## ＜オプション＞

- ・各種レンズ
- ・カメラ各種専用ケーブル
- ・各種レンズ、フィルター、カメラ固定治具
- ・波形入力装置



※ 製品の仕様、外観は予告なしに変更することがあります

ISO 9001 認証取得